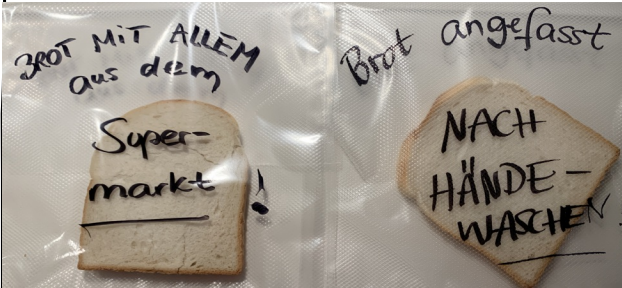


## Das TOAST-EXPERIMENT



Nach einem Supermarkteinkauf fasst Frau Heres das linke Brot direkt an! Im Supermarkt berührte sie zuvor den Einkaufswagen, viele Produkte, Geld, die Kasse etc.

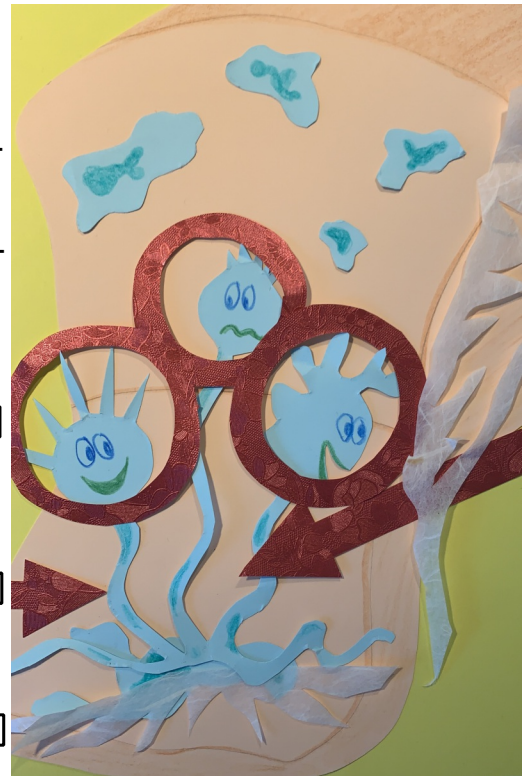
Das rechte Brot fasste sie erst an, nachdem sie gründlichst Hände gewaschen hatte.

Beide Brotscheiben wurden beschriftet, in eine Plastiktüte gesteckt & beobachtet.

Nach wie vielen Tagen sah man einen großen Unterschied? \_\_\_\_\_

Beschrifte das Bild mit den Fachbegriffen aus dem Film:

Welchen Teil des Schimmels kannst du mit bloßem Auge sehen? \_\_\_\_\_



\_\_\_\_\_

\_\_\_\_\_

\_\_\_\_\_

Warum darfst du bei dem Brot auf keinen Fall nur den verschimmelten Teil abschneiden und den Rest aufessen?

\_\_\_\_\_



\_\_\_\_\_

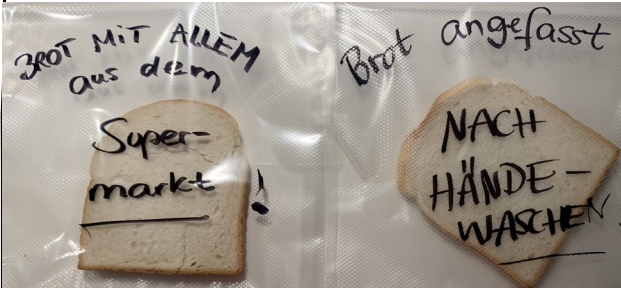
\_\_\_\_\_

\_\_\_\_\_

\_\_\_\_\_

**UND NICHT VERGESSEN: IMMER GRÜNDLICH HÄNDE WASCHEN!**

## Das TOAST-EXPERIMENT



Nach einem Supermarkteinkauf fasst Frau Heres das linke Brot direkt an! Im Supermarkt berührte sie zuvor den Einkaufswagen, viele Produkte, Geld, die Kasse etc.

Das rechte Brot fasste sie erst an, nachdem sie gründlichst Hände gewaschen hatte.

Beide Brotscheiben wurden beschriftet, in eine Plastiktüte gesteckt & beobachtet.

Nach wie vielen Tagen sah man einen großen Unterschied? 10-14

Beschrifte das Bild mit den Fachbegriffen aus dem Film:

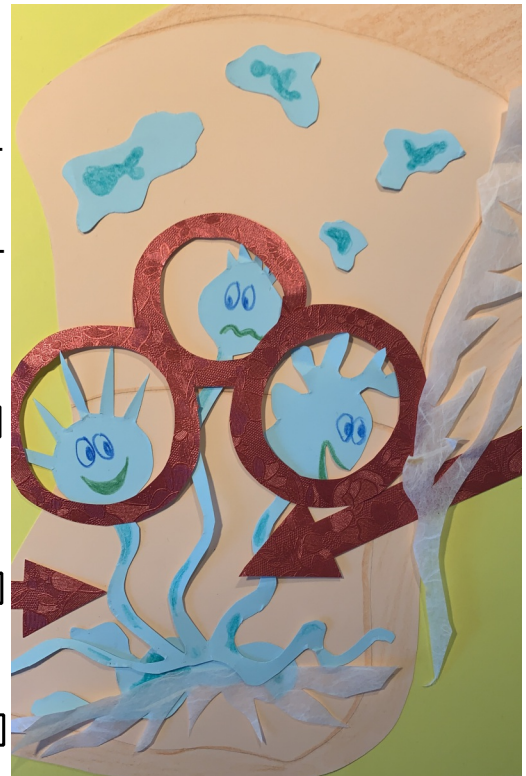
Welchen Teil des Schimmels kannst du mit bloßem Auge sehen? \_\_\_\_\_

nur den oberen Teil: das Sporangium

Sporangium (der sichtbare Teil)

Stengel

Rhizoide (Wurzeln)



Warum darfst du bei dem Brot auf keinen Fall nur den verschimmelten Teil abschneiden und den Rest aufessen?



Die Wurzeln bilden ein unsichtbares

Geflecht, dass auch in den Brotteil reinragt,

der noch vermeintlich GUT aussieht.

Doch das täuscht - das Brot muss WEG!

UND NICHT VERGESSEN: IMMER GRÜNDLICH HÄNDE WASCHEN!